

# かみす フェスタ & 消費生活展



©神栖市  
神栖市イメージキャラクター  
「カミスココくん」

10/

14 土

午前10時～午後4時

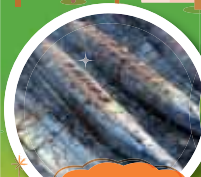
15 日

午前10時～午後3時

はじめよう正しい消費生活！つなげよう神栖の未来へ！

場所 神之池陸上競技場から市民体育館周辺

秋の味覚を  
召し上がれ！



農水産物の  
配布・販売



生活に役立つ  
情報満載



14 土

鑑塚俊彦氏  
消費生活講演会  
(13:30開演)



14 土

太田鳴物子供会



15 日

市無形文化財 伝統芸能  
軽野小児童ささら舞



14 土 15 日

子ども体験教室



15 日

ナーブアリアルミフラスタジオによる  
フラダンスショー



15 日

波崎四中 吹奏楽部演奏

14 土

神栖高校学校家庭クラブ活動発表  
(一社)鹿行法人会 ためになる税金クイズ  
献血・骨髄バンク アイバンク登録

15 日

同時開催 かみまちマルシェ  
神栖市シニアクラブによる  
昔遊び体験  
消費生活クイズラリー

## 臨時駐車場・シャトルバス案内

- シャトルバスにて会場～臨時駐車場間を随時運行します。(概ね20分間隔)
- 波崎地区よりお越しの方へ…波崎公共施設から会場へのシャトルバスを運行します。

主催：神栖市・かみすフェスタ2017 実行委員会・神栖市消費生活展 実行委員会  
お問い合わせ ☎0299-90-1008、1105(事務局 農林課、商工観光課)

